

Como estamos na biblioteca

Entramos sen comida e sen bebida

Andamos a modiño



Recollemos antes de saír

Falamos en voz baixa

Pedimos axuda ao voluntariado da biblioteca

Actividades de animación

- Contacontos
- Obradoiros
- Exposicións
- Concursos
- Dramatizacións
- Encontros con autores/as
- Cortos de animación
- Kamishibai
- Podcasts



Espazos da nosa Biblioteca

Planta baixa do edificio de EI/EP
IMU (Intelixencias múltiples) Soto edificio EI/EP
Radio na Biblio soto do edificio EI/EP
Primeiro andar edificio ESO

Que podo facer co carné?

Levar libros, CDs de música e DVDs para casa.

Cando podo ir á biblioteca?

No 2º recreo e un día á semana acompañado polo profesorado.

Tardes de 15:30 a 17:30



Que podo facer na biblioteca?

Ler e ver libros, revistas, banda deseñada.

Consultar e buscar información.

Estudar e facer traballos.

Utilizar o ordenador.

Escribir e debuxar.

Participar nas actividades.

Aprender a usala.

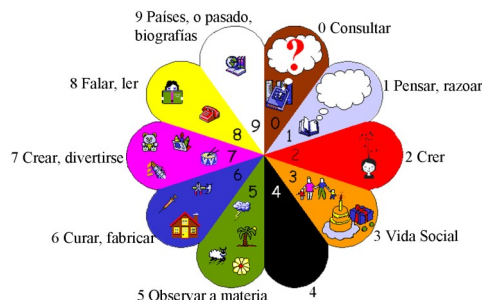
Construír, xogar, manipular, crear.

Buscando nos estantes

Os libros están ordenados segundo a CDU, un código internacional que divide todo o coñecemento en dez grupos:

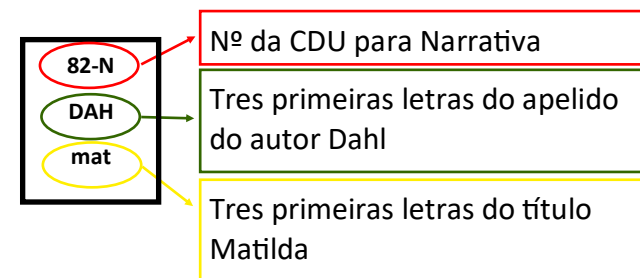
- 0. Xeneralidades: enciclopedias e dicionarios.
- 1. Filosofía. Psicoloxía. Ética.
- 2. Relixión. Mitoloxía.
- 3. Ciencias Sociais: Socioloxía, Economía, Dereito, ...
- 4. (Baleiro, de momento non se usa)
- 5. Matemáticas. Ciencias Naturais. Física. Química. Bioloxía.
- 6. Ciencias Aplicadas: Medicina, Tecnoloxía.
- 7. Arte. Deportes. Cine.
- 8. Lingua. Literatura.
- 9. Xeografía. Historia. Biografías.

Tamén podes buscar o código na flor da parede que che vai dicir de que cor é o andel onde vai situado o libro.



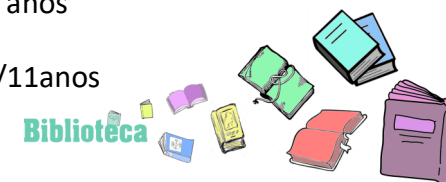
Como podo atopar o libro no andel?

Seguindo a información que aparece na etiqueta do lombo.



Ademais ...

- Aprendo a ler
- Xa leo 6/8 anos
- Leo ben 9/11anos



Como podo levalo e canto tempo podo telo?

Colle o libro no andel e lévao ao mostrador. Dalle o teu nome ou número de usuario á persoa encargada.

Os libros poden terse 15 días e o material audiovisual, 7 días.

Para devolve-lo tes que pasar de novo polo mostrador.

Onde deixamos os libros?

Os libros retirados dos andeis deben deixarse nas cestas.

